

**ДИЗАЙН-ПРОЕКТ ОБЩЕСТВЕННОЙ ТЕРРИТОРИИ ГОРОДА БЕЛГОРОДА
СКВЕР, РАСПОЛОЖЕННЫЙ ПО АДРЕСУ: Г. БЕЛГОРОД, ПР. ВАТУТИНА**

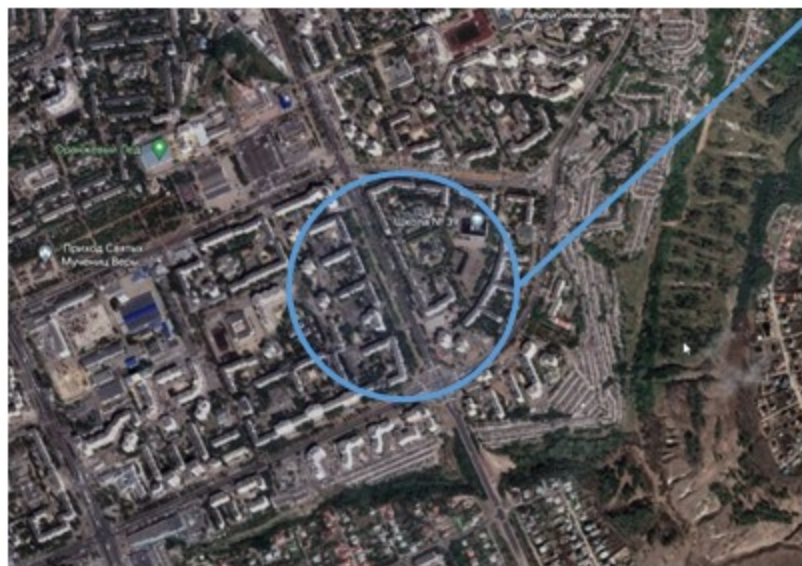
Вариант 1

Белгород, 2023 год

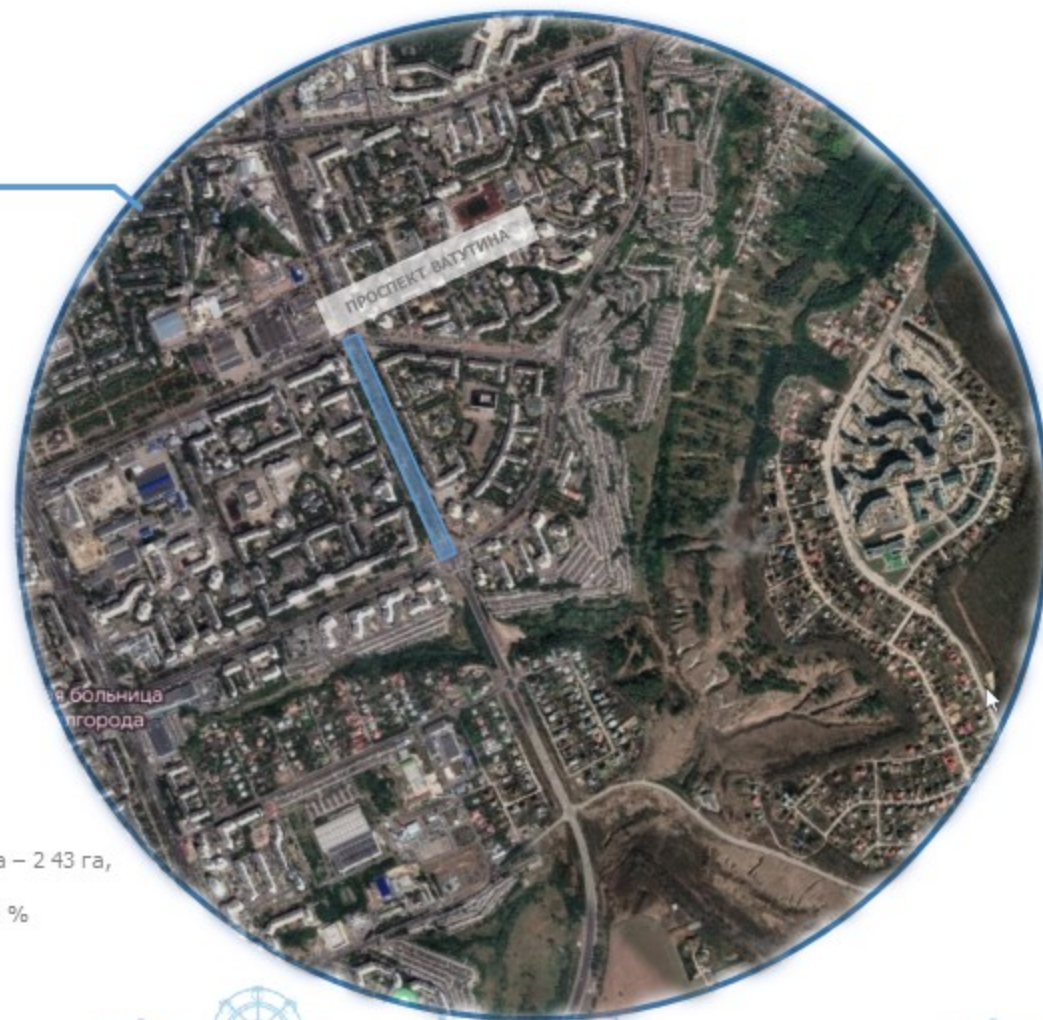


СИТУАЦИОННАЯ СХЕМА В СТРУКТУРЕ Г. БЕЛГОРОДА

СИТУАЦИОННАЯ СХЕМА В СТРУКТУРЕ КВАРТАЛА, МИКРОРАЙОНА



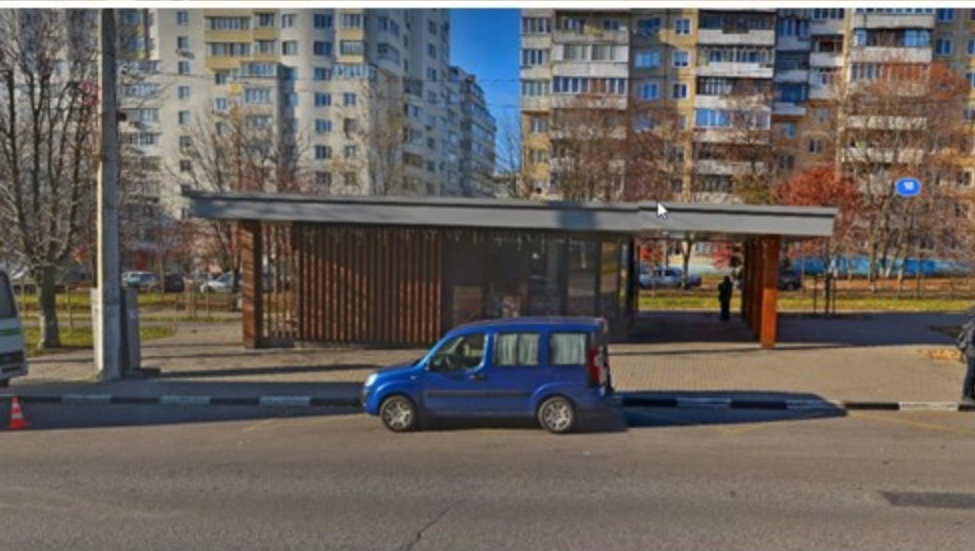
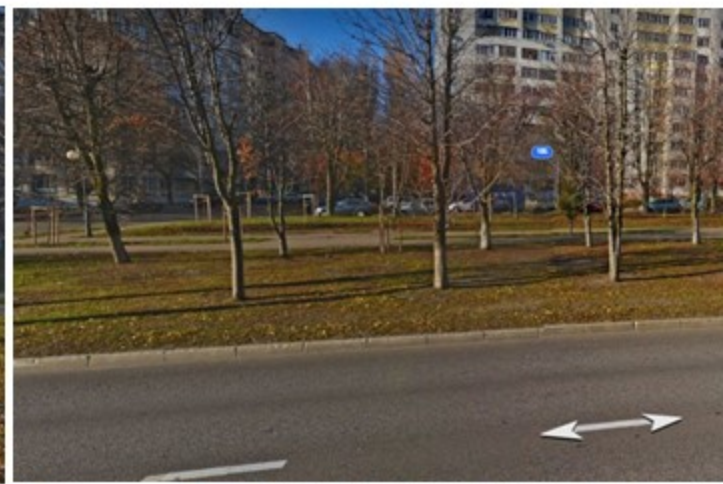
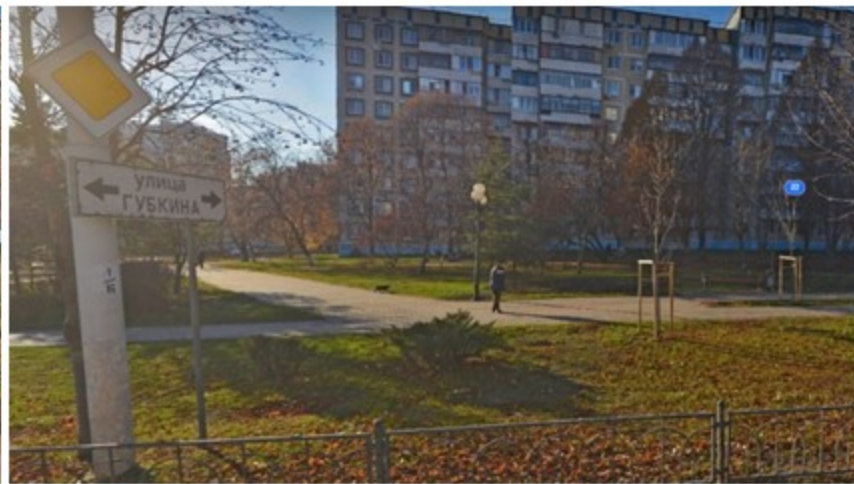
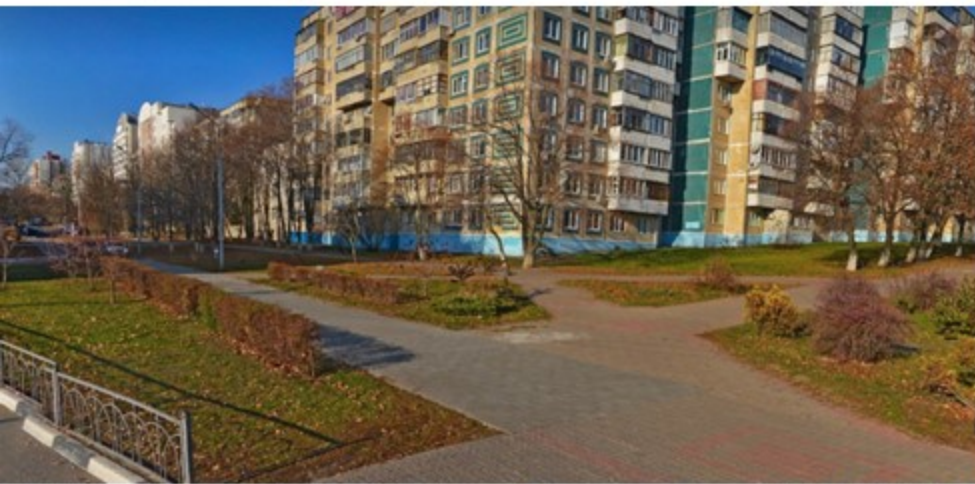
Сквер в городе
Белгороде, пр. Ватутина



Сквер расположен на проспекте Ватутина в городе Белгороде

Площадь проектируемого участка – 2 43 га,
Площадь озеленения
Процент озеленения – 70 %







1. ОПИСАНИЕ ТЕРРИТОРИИ СКВЕРА

В Белгороде есть уютное место, где можно передохнуть и посидеть в тени деревьев. Это уютный скверик на проспекте Ватутина в городе Белгороде. Данное проектное предложение содержит в себе современные малые архитектурные формы: скамьи, аморфные навесы, выполненные в единой стилистике, ограждения и рекреационные зоны. Мощение сквера - деревянный настил и плитка серая, уложенная в хаотичном порядке.

Метафорой архитектурно-художественного проекта сквера является молекула-мельчайшая частица, из которой состоит все живое.

Обтекаемые, бионические изгибы городского пространства продиктованы выбранной метафорой проекта.

2. АРХИТЕКТУРНОЕ РЕШЕНИЕ

Основной идеей проекта благоустройства сквера является возможность создания современного городского пространства для отдыха горожан.

Проектируемое функциональное зонирование сквера включает в себя разделение на:

- зоны тихого отдыха;
- прогулочная зона.

Проектом предусмотрены места тихого отдыха с устройством скамей и урн.

Для вечернего времяпрепровождения на указанной территории обеспечено освещение всей площади сквера.

На данной территории возможна высадка новых высокодекоративных деревьев, кустарников, а также злаков и многолетних цветов.

- 3. ОСНОВНЫЕ ТЕХНИКО-ЭКОНОМИЧЕСКИЕ ПОКАЗАТЕЛИ

- Площадь территории благоустройства – 2,43 га;
- Площадь мощения
- Площадь озеленения

4. МЕРОПРИЯТИЯ ПО ОБЕСПЕЧЕНИЮ ДОСТУПА ИНВАЛИДОВ

При проектировании благоустройства сквера предусмотрены мероприятия, обеспечивающие доступность для инвалидов и маломобильных групп населения.

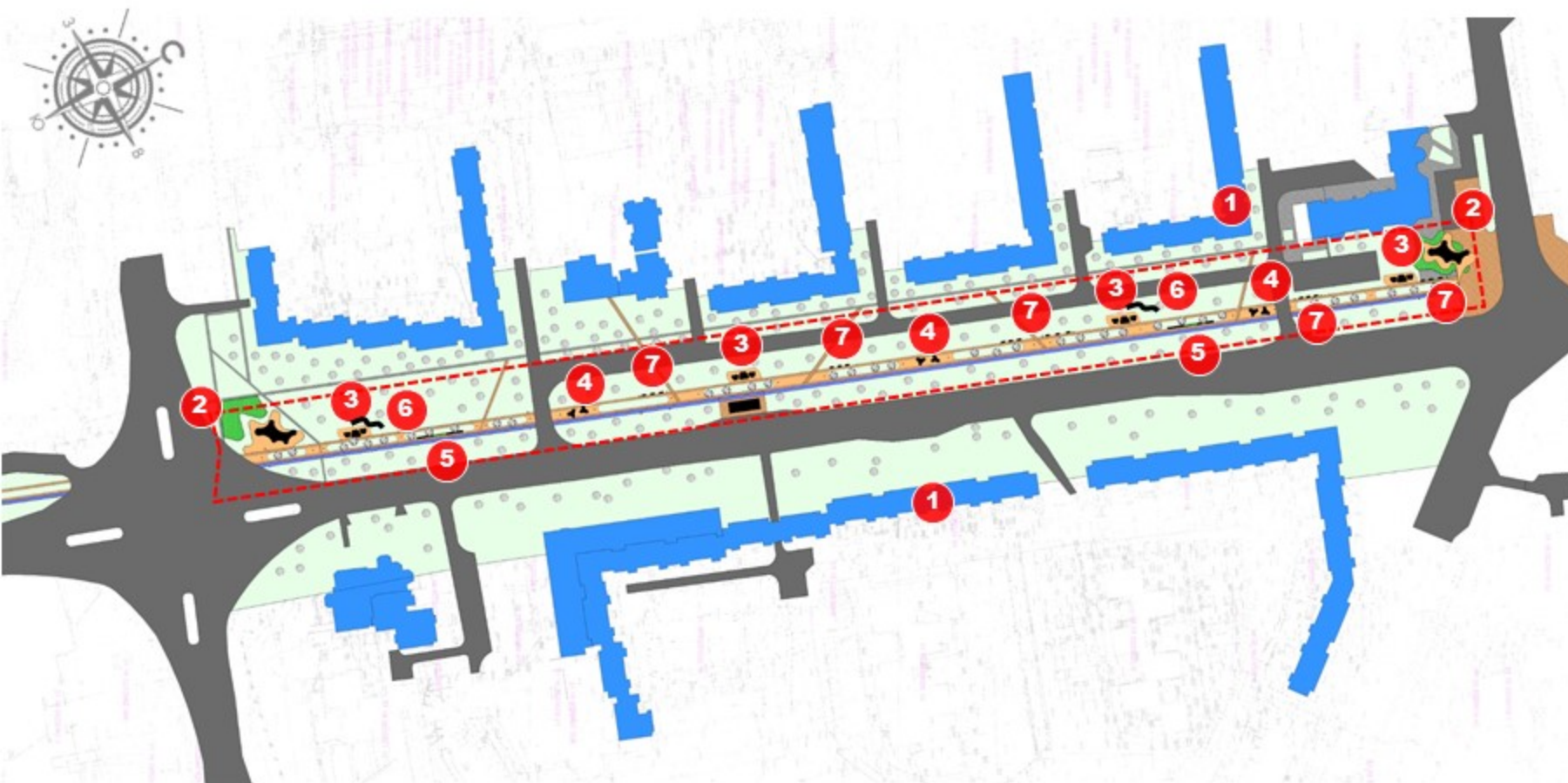




УСЛОВНЫЕ ОБОЗНАЧЕНИЯ:

- 1 - Точки входа в сквер
- ↑ - Транспортная магистраль
- ↑ - Основная пешеходная магистраль
- ↑ - Дополнительная пешеходная магистраль





ЭКСПЛИКАЦИЯ:

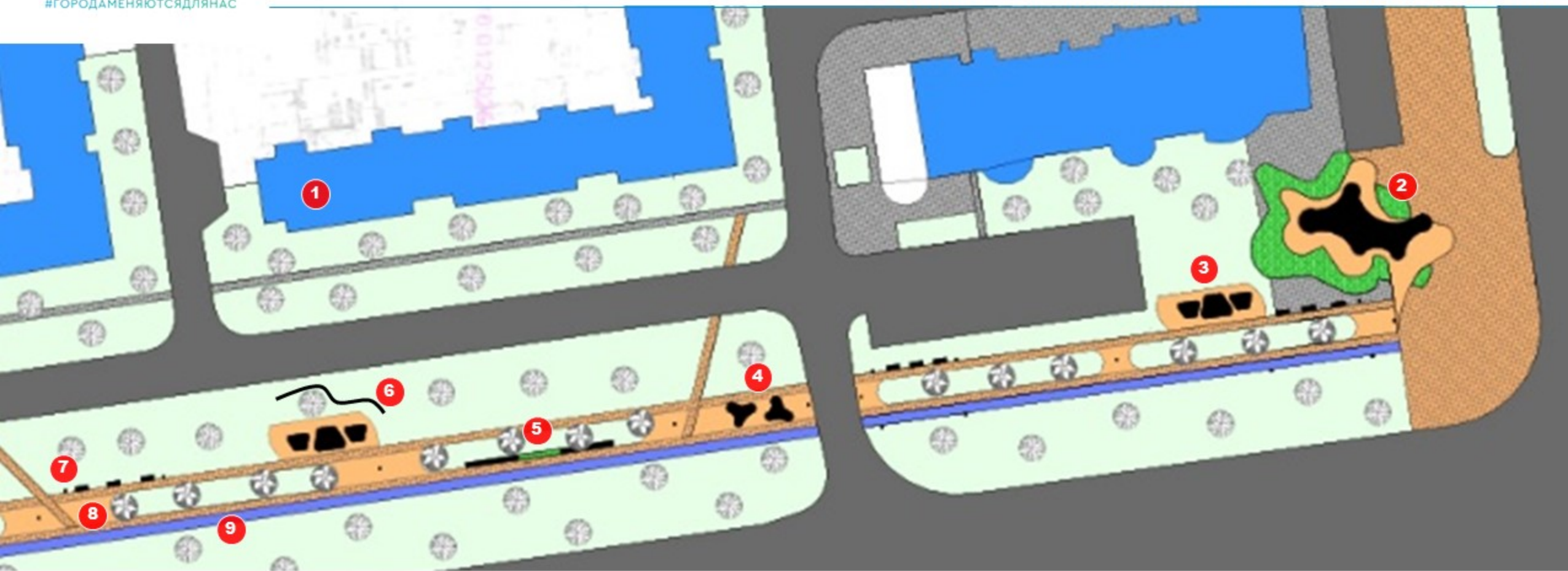
- 1 - Многоквартирный жилой дом
- 2 - Рекреационная зона
- 3 - Скамьи нестандартной формы
- 4 - Навес и велопарковка
- 5 - Клумба со скамьей
- 6 - Ограждение
- 7 - Стандартные скамьи и урны

ТЕХНИКО-ЭКОНОМИЧЕСКИЕ ПОКАЗАТЕЛИ:

- 1. Площадь мощения
- 2. Остановка
- 3. Светильник садово-парковый
- 4. Скамья
- 5. Урна

 Границы благоустройства





ЭКСПЛИКАЦИЯ:

- | | | | |
|--------------------------------------|---------------------------------------|------------------------------|--------------------------------------|
| 1 - Многоквартирный жилой дом | 3 - Скамьи нестандартной формы | 5 - Клумба со скамьей | 7 - Стандартные скамьи и урны |
| 2 - Рекреационная зона | 4 - Навес и велопарковка | 6 - Ограждение | 8 - Пешеходные дорожки |
| | | | 9 - Велосипедная дорожка |



СКАМЬИ НЕСТАНДАРТНОЙ ФОРМЫ И КЛУМБЫ С ПОСАДОЧНЫМИ МЕСТАМИ



ПЛИТКА И ОСВЕЩЕНИЕ





НАВЕС



ОГРАЖДЕНИЕ



РЕКРЕАЦИОННАЯ ЗОНА

